

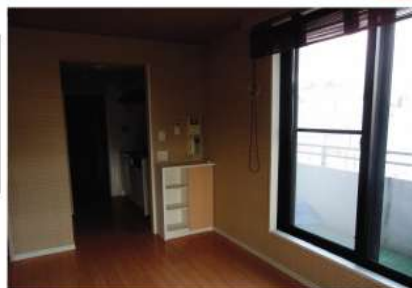
# レジデンシャルステージ東新宿

敷金0 礼金0 キャンペーン中

☆都営大江戸線『東新宿』駅徒歩3分！  
 ☆JR山手線『新宿』駅徒歩10分！  
 ☆西武新宿線『西武新宿』駅徒歩8分！  
 ☆東京メトロ副都心線『東新宿』駅徒歩5分！  
 ※4駅利用可

【物件概要】

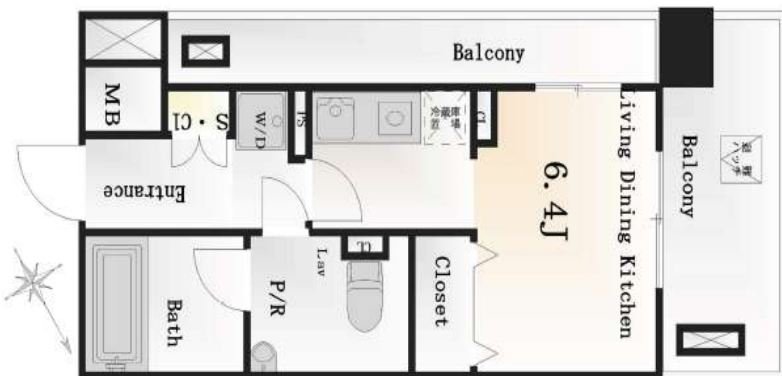
- ◆所在地／東京都新宿区歌舞伎町2-19-12
- ◆構造／SRC 12階建 地下1階
- ◆総戸数／95戸
- ◆間取り／1R
- ◆建築年月／平成15年2月



**1203号室** 2面バルコニー付  
デザイン部屋



物件



※最上階の角部屋です 角部屋につき2面採光

是非一度ご内覧下さい！

お問い合わせ心よりお待ちしております



【契約条件】

- ◆敷金0ヶ月 ◆礼金0ヶ月
- ◆管理費 月額10,000円
- ◆CATV 月額1,050円
- ◆再契約料 賃料の0.5ヶ月分
- ◆契約期間 364日
- ◆定期借家契約（再契約可）
- ◆解約予告 2ヶ月前
- ◆保証会社利用必須
- ◆住宅総合保険ご加入頂きます。  
保険料2年間(15,000円)
- ◆町内会費あり 3600円/2年
- ◆鍵交換費用(10,500円)

専有面積 **26.72 m<sup>2</sup>**

賃料 **135,000 円**

即日入居可

生活情報

- ◆コンビニ...約60m
- ◆スーパー...約120m
- ◆ディスカウントストア...約170m
- ◆病院...約390m
- ◆区役所...約580m

駅近物件につきおすすめです！

条件等お気軽にお問い合わせ下さい

設備



ペット飼育（相談可）  
 ペット飼育敷金プラス1ヶ月

東京都知事(1)第91618号

ジャパンリース株式会社

E-Mail info@japanlease.jp

お問い合わせは

TEL 03-6794-0134

FAX 03-6796-8243

東京都中央区勝どき6-3-2

MID TOWER 425

内覧の申し込みは土曜・日曜・祝日もお受けしております。是非ご連絡下さい