

※駐車場もご契約いただきます場合はセットプランをご用意します【お問い合わせ下さい】

ト一カド宮崎台

E棟 S棟 W棟

即日入居可



外観



地下駐車場

【物件概要】

- 所在地/神奈川県川崎市宮前区馬絹1406-2
- 構造/RC造 7階地下1F
- 建築年月/1989年10月
- 契約期間/2年間
- 管理費/月額8,000円
- 駐車場/月額15,750円(税込)
- バイク/月額525円(税込)
- 敷金/2ヶ月
- 更新料/新賃料の1ヶ月分
- インターネット/Bフレッツマンションタイプ
- 地デジ/対応
- 駐輪場/あり
- 管理人常駐/AM9:00~PM5:00
- 保険/当社指定の住宅総合保険に加入して頂きます
- 鍵/契約時に鍵交換費用が別途必要です

地下駐車場
も空きござ
います！



【その他】

- 当社指定の住宅総合保険に加入して頂きます。
- 連帯保証人に代わり、賃貸保証サービスが利用可能です。(審査あり)
- 解約時の原状回復は借主の故意・過失部分及びハウスクリーニング費用はご負担頂きます(経年劣化・自然損耗部分は貸主負担となります)

是非一度ご内覧下さい！

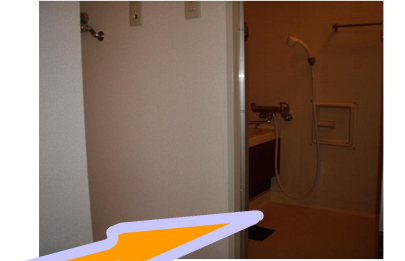
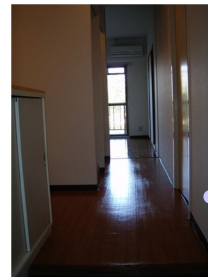
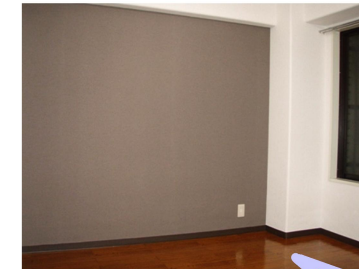
※図面と異なる場合には現況を優先いたします

【アクセス】

東急田園都市線『宮崎台』駅徒歩15分

W棟22号室 賃料 79,000円

専有面積: 44.23㎡ 2DK



おすすめ!

和室・洋室 アクセントウォール使用

お問い合わせは 03-6794-0134 AM10:00~
土曜・日曜・祝日もお受けしております。

東京都知事(1)第91618号

ジャパンリース株式会社

東京都中央区勝どき6-3-2
MID TOWER 425

FAX 03-6796-8243

E-Mail info@japanlease.jp

<http://japanlease.jp>

検索

内覧のお問い合わせもご連絡ください



スーパーライフもすぐ近く
買物便利♪

【現地案内図】