

賃貸マンション

# ルート山手

各路線利用可能の快適アクセス

JR根岸線「石川」駅より JR根岸線利用「横浜」駅へ6分「品川」駅へ23分  
JR根岸線「横浜」駅でJR東海道本線に乗換「渋谷」駅へ29分  
JR根岸線「横浜」駅で湘南新宿ラインに乗換「新宿」駅へ30分



現地案内図

アクセス JR根岸線『石川町』駅 徒歩 3分みなとみらい線『元町・中華街』駅 徒歩 7分

## 物件概要

- 所在地／神奈川県横浜市中区石川町1-24-4
- 構造／RC造 6階建
- 築年月／1997年5月
- 総戸数／21戸

## 賃貸条件

- 契約期間／2年間
- 敷金／1ヶ月
- 礼金／1ヶ月
- 共益費／月額 8,000円
- 更新料／新賃料の1ヶ月相当額
- 中途解約／可(1ヶ月前通知)
- 鍵交換／鍵交換代10,500円が別途必要です
- 保証会社ご利用頂けます(審査あり)
- 保険／賃貸人指定の住宅総合保険にご加入頂きます

## 設備

- ◎オートロック◎エアコン◎独立洗面台 ◎バス・トイレ別◎エレベーター◎インターネット
- ：Bフレッツ◎駐車場なし◎駐輪場あり◎室内洗濯機置場◎外壁タイル貼

■備考 管理・巡回

## おすすめ

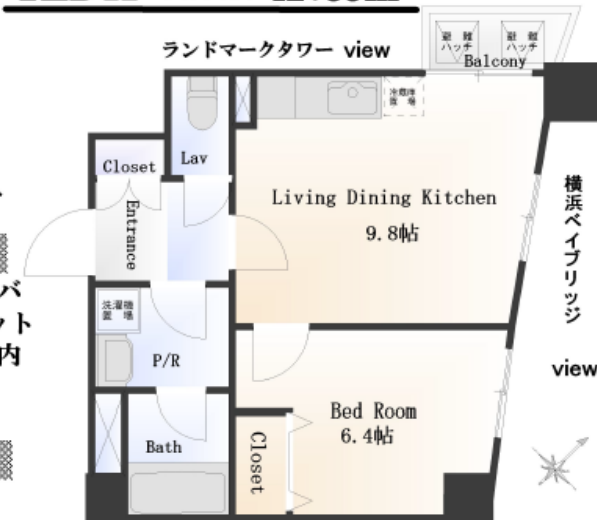
- ☆人気の元町商店街すぐ
- ☆中華街も徒歩8分
- ☆関内駅徒歩13分
- ☆1階コンビニにつき買い物便利

## ◆フリーレント1ヶ月キャンペーン中

402号室 賃料 **111,000円** (即日入居可) 503号室 賃料 **115,000円**

602号室 賃料 **111,000円** (即日入居可) (即日入居可)

1LDK 専有面積 **42.33㎡**



1LDK 専有面積 **44.51㎡**



外観

- ◆法人申込み可 ◆1階トランクルーム有り月額 3,150円
- ◆SOHO利用相談可 ◆2駅2路線利用可 ◆1階セブンイレブン
- ◆2人入居可

是非この機会に、お問い合わせお待ちしております

\* 図面と現況が異なる場合には現況を優先いたします 広告有効期限2012.7.31まで

東京都知事(1)第91618号  
社団法人全日不動産協会

ジャパンリース株式会社

東京都中央区勝どき6-3-2  
MID TOWER 425  
E-Mail info@japanlease.jp

お問い合わせ AM10:00～18:00

TEL03-6794-0134 FAX03-6796-8243  
内覧のお問い合わせもご連絡下さい

客付け業者様へ  
**AD 100%**

手数料負担の割合  
貸主 % 借主100  
手数料配分の割合  
元付 % 客付100%